

PROJEKT SHOW CASE: ROYAL AMWAJ RESORT

Das Royal Amwaj liegt auf dem Bogen um die Palmeder Palm Jumeirah und ist als fernöstlich-balinesisches Hide-Away konzipiert. Das Spa Village setzt sich aus einem Haupthaus und 7 direkt angrenzenden Villen mit verschiedensten Anwendungen zusammen, welche direkt über dem Wasser platziert sind und über einen outdoor Steg zu erreichen sind.

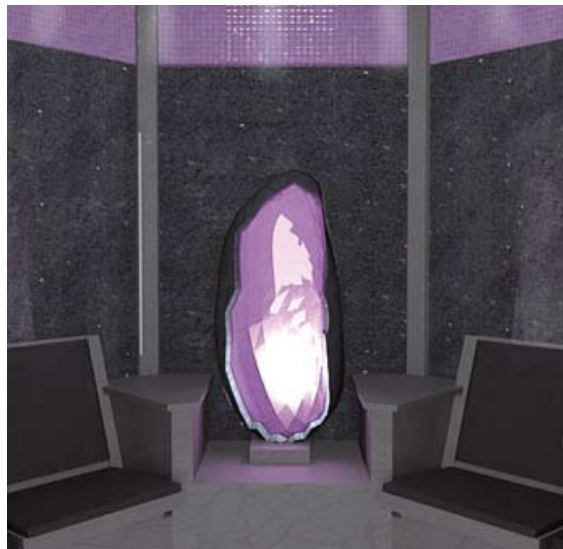


Massage & Shiatzu – Royal Amwaj, Dubai

Dieser high level Spa begeistert mit authentischem fernöstlichem Ambiente und berücksichtigt auf innovative und stimmige Weise kulturelle sowie material-spezifische Eigenheiten der asiatischen Kultur.

Auf 2 Ebenen geplant bietet die untere Ebene des Spa Haupthauses neben Eingang, Anmeldung, Wartezonen, Umkleiden und zum Verweilen einladende Lounges, sowohl Platz für Kosmetik und Friseur.

Weiters findet der Gast hier die Thermal- sowie Erfrischungszone mit floralem Dampfbad mandi kembang, dem Kristall & Edelstein Dampfbad mandi kecantikan, der Eisgrotte, dem Aqua Thermalbereich, dem indonesischem Unterwasser Klangerlebnispool mandi membambang, der balinesischen Bambussauna mandi berkeringat oder der indonesischen Salzgrotte mandi mineral, den Entspannungsbereich sowie den Zugang zu den einzelnen Treatment Ceremonies –Villen. Eines der absoluten Highlights stellt der Wassersteinweg dar, über welchen man einerseits den Thermalbereich sowie andererseits den Entspannungsbereich erreichen kann.



Kristalldampfbad – Royal Amwaj, Dubai

PROJEKT SHOW CASE: ROYAL AMWAJ RESORT

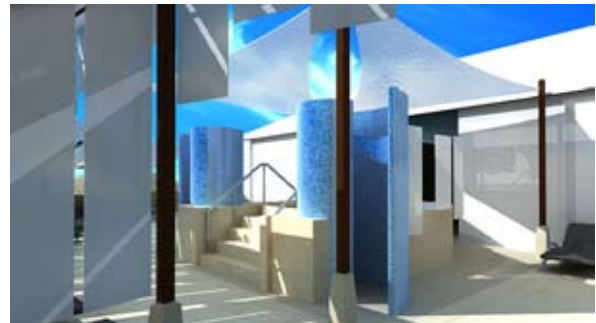
Die einzelnen Spa Villen sind über den Outdoor Steg zugänglich und bieten holistische und außergewöhnliche Behandlungen und Anwendungen. 3 von 7 Spa Villen stellen luxuriös einzigartige Treatment Suiten dar. Diese mit balinesisch klingenden Namen wie penanganan yangmehwah oder mandi perkawinan bezeichneten Spa Suiten versprechen pure Entspannung unter einem Dach.



Aussenpool – Royal Amwaj, Dubai

Neben Erlebnisduschen, Dampfbad / Serailbad, Fuß- und Seifenbürstenmassagen für 2 Personen, vereint die Spa Suite noch Beauty-, Pool- und Shiatsu-Bereich im privatem Ambiente. In den restlichen Spa Villen können Gäste diverse Massagen, Body Cocooning, Ayurveda oder spezielle Signature Treatments genießen.

Das Sonnendeck fasziniert mit herrlicher Aussicht, die man bei verschiedenen Behandlungen wie Ayurveda, Body Cocooning delight oder in- und Outdoor Massageanwendungen genießen kann. Großzügige, in Blautöne gehaltene Entspannungs- und Liegebereiche sowie der Outdoor Whirlpool und die Luxus Treatment Suite runden das unvergleichliches Wohlfühlgefühl ab.



Sundeck – Royal Amwaj, Dubai

Unsere Leistungen

Strategische funktionale Konzeption, Wirtschaftlichkeitsanalyse, detaillierte Innenarchitekturplanung, Spa Equipment Design & Engineering, Haustechnikplanung, Projektmanagement, Turn Key Realisierung der Spa Anlage.

Herausforderung

Beim gesamten Spa Village wurde besonderer Wert auf die Auswahl von Materialien, Dekorationsgegenständen, Farben, Stoffen und architektonischen Elementen gelegt, um das balinesische Inselgefühl auch glaubhaft und vor allem spürbar zu transportieren.

PROJEKT SHOW CASE: ROYAL AMWAJ RESORT

Zahlen & Fakten

Projekt:	Royal Amwaj Resort & Spa / Dubai
Gesamtvolumen:	5,7 Mio Euro (Design and Build Spa Area)
Auftraggeber:	Asteco (Seven Tides)
Umsetzungszeitraum:	Planungsstart Oktober 2006, Umsetzungsbeginn Baustelle ca. Herbst 2008
Größe:	2.780 m ²
Thema:	Balinesische Spa Village



Cosmetic – Royal Amwaj, Dubai

Zitat des Auftraggebers

“Working with internationally experienced Schletterer Wellness & Spa Design will provide Seven Tides’ mix-used developments with world-class facilities and create an environment where wellbeing and relaxation meets residents and clients’ individual expectations.”

Malcolm Ross, COO, Seven Tides

PROJEKT SHOW CASE: ROYAL AMWAJ RESORT



Holistic Cocooning – Royal Amwaj, Dubai

Kontaktdaten

7 Tides

PO Box 122898 - Dubai - UAE

Tel : +971 4 3650636

Fax : +971 4 4037835

www.seventides.com

Massage & Changing – Royal Amwaj, Dubai

Ayurveda – Royal Amwaj, Dubai

